

Hotline, extension garantie, formation, contrats, prise en main à distance...

Ces services clef en main, que l'on pourrait même qualifier pour la circonstance de « Concept » séduisent de plus en plus les utilisateurs et correspondent à notre philosophie : être toujours proche des clients, réactifs, à l'écoute... La belle évolution des ventes de la Gamme ETI 3000 l'illustre bien.



Lisez-moi et rendez-vous sur notre site web ! Pour retrouver toutes les gammes et services Eticoncept.



Le système présenté ici aligne de nombreux points forts dont une remarquable flexibilité, notamment adaptée aux besoins du secteur de l'agroalimentaire.



Edito

2011, une très bonne année pour Eticoncept

Le chiffre d'affaires d'Eticoncept a augmenté de 15% au cours de l'exercice, dans un contexte économique pourtant difficile. Portée par une farouche volonté de progresser, l'entreprise a enregistré cette progression significative notamment grâce à l'installation de plus d'une centaine de systèmes d'étiquetage. La gamme de systèmes d'impression-pose ETI 3000, développée et fabriquée par Eticoncept, a été le moteur de ce résultat. Rappelons que cette gamme, associée à des développements informatiques internes, permet de personnaliser chaque application et assure de la sorte aux clients d'Eticoncept l'évolution et la pérennité de leur investissement.

L'année 2012 doit permettre à Eticoncept d'asseoir sa stature de fabricant français de solutions d'identification, associée à une notion accrue de services aux clients. Ceux-ci sont attentifs à la capacité d'Eticoncept d'enrichir ses différentes formules et d'assurer un suivi scrupuleux des systèmes installés : un atout en cette période où l'adaptabilité permanente des outils de production est devenue un incontournable de la réussite industrielle.

Systemes

L'AP PX4i, Pour tout type de lignes de conditionnement

Une synthèse du savoir-faire d'Eticoncept : le système AP PX4i est d'une flexibilité remarquable. Il permet d'automatiser les fonctions d'impression-pose d'étiquettes sur tout type de ligne de conditionnement en utilisant une imprimante de table standard.

Au regard de sa polyvalence, le système qui est présenté ici est utilisable dans tout domaine d'activité. Son efficacité est particulièrement probante lorsqu'il est mis au service de l'agroalimentaire. Dans cette branche spécifique, les imprimantes Intermec, fortes de leurs fonctions dédiées (notamment le macro langage « fingerprint ») y sont très répandues, et cette imprimante est justement intégrée au dispositif AP PX4i.

Le système possède aussi un applicateur pneumatique permettant l'impression d'étiquettes adhésives et une pose immédiate de celles-ci par « Turbojet » sur un objet, que celui-ci soit en mouvement ou bien à l'arrêt. Le tout se déroule sans contact physique.

Des atouts techniques

Sachez que l'imprimante « Transfert Industrielle » PX4i est un modèle standard. Quant à l'applicateur pneumatique « Turbojet » d'Eticoncept, il réunit pour sa part de multiples atouts correspondant point par point aux attentes des utilisateurs. Ainsi dépose-t-il jusqu'à 25 étiquettes à la minute (de formats allant de 25 x 13 mm à 115 x 170 mm). Précision de la pose : de ± 1 mm. Le déplacement utile de l'applicateur est réglable par butée mécanique pour une course maximum de 360 mm.

A savoir enfin qu'une carte interface automate est intégrée. L'alimentation pneumatique à fournir est de 6 bars, 90 l/mn. Alimentation électrique : 220 V en monophasé.

Zoom sur... Légitrack Un progiciel de référence

Le progiciel de référence pour l'étiquetage et la traçabilité baptisé Légitrack est développé en interne par Eticoncept depuis 10 ans.

Légitrack a été installé dans plus de 130 sites-clients. Ce progiciel s'intègre à l'informatique des entreprises (ERP, WMS...) pour assurer - de façon experte - un travail de traçabilité en amont et en aval. L'ensemble a été conçu en conformité avec la réglementation (EAN 128, GS1) et garantit ainsi la sécurité des consommateurs.

Priorité à l'identification et à la traçabilité

Le module-cœur de Légitrack intègre les liaisons avec les bases de données et assure l'affichage des données de traçabilité suivant différents critères : SSCC, LOT, DLUO, etc.

Les autres modules : étiquetage (produits, cartons, palettes), mise en fabrication, négoce, picking, expédition permettent de construire la traçabilité d'aujourd'hui avec son évolution acquise pour demain. Les informations nécessaires à cette chaîne d'identification et de traçabilité sont collectées et imprimées par des outils standards du marché : imprimantes, lecteurs, terminaux.

Suivi automatique et autonomie totale

Dans le cas d'un étiquetage automatique, cartons ou palettes, le module « suivi automatique » de Légitrack assure la supervision de ces flux automatisés.

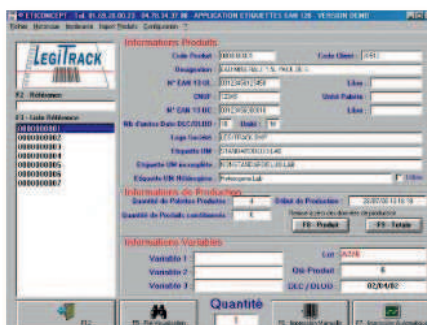
A savoir : Légitrack peut aussi travailler de façon autonome. De ce fait, il est donc ainsi adapté à tout type d'entreprises et pour tout domaine d'activité : agroalimentaire, logistique, labos pharmaceutiques, cosmétique, entre autres grandes branches de l'économie dont les clients d'Eticoncept sont des acteurs significatifs.

Un problème, une solution Un étiquetage accéléré en milieu froid

Un fabricant de pizzas s'est retrouvé confronté à des problèmes techniques simultanés lors de l'étiquetage de ses produits. Eticoncept lui a apporté une solution sur mesure.

La première problématique était la suivante : les étiquettes ne restaient pas collées dans un environnement de basse température nécessaire à la fabrication et au conditionnement des pizzas. De plus, l'entreprise voulait réduire les interventions manuelles lors de la phase d'insertion des informations à faire figurer sur les étiquettes. Concernant ce point : l'entreprise-cliente souhaitait une traçabilité sur étiquette qui soit calculée automatiquement en fonction de chaque ligne concernée.

Enfin, le fabricant de pizzas, au regard de ses succès commerciaux, voulait accroître les cadences et passer à 80 étiquettes à la minute au lieu de 25 précédemment.



Performances, traçabilité, hygiène : dans le secteur de l'agroalimentaire les exigences réglementaires et commerciales sont très nombreuses... Soit autant de contraintes auxquelles Eticoncept apporte des réponses concrètes.

La solution

Pour répondre à ces multiples demandes, Eticoncept a mis en place 2 machines ETI 3000 TB High-Speed sur deux lignes différentes.

Depuis cette mise en place, la dépose des étiquettes sur film d'emballage recouvrant chaque pizza est effectuée sans aucun handicap. Comme souhaité, les étiquettes comportent diverses données issues d'un calcul automatique de la Date Limite de Consommation (trois types de DLC selon les produits) et de l'impression d'informations de traçabilité telles que le n° de ligne et l'heure de fabrication. A savoir : les masques d'étiquettes sont préenregistrés dans la machine.

Autre facilité : le système est rendu autonome car il n'y a plus de PC sur la ligne. L'opérateur va désormais chercher le programme souhaité grâce à un mode de sélection très simple, via un clavier relié à la machine.

Une rapidité d'exécution appréciable

Le système choisi a donc permis d'accroître notamment les performances de production en termes de rapidité d'exécution. Pour atteindre cet objectif, on utilise un vérin raccourci, ce qui réduit la distance entre la machine et le produit. Les étiquettes sont déposées à la volée sur une chaîne au défilement de 45 mètres à la minute.

Cette promptitude prend également appui sur des étiquettes thermiques directes (sans film transfert). Leur pose est facilitée et garantie par l'usage d'une « colle congélation » parfaitement adaptée aux produits froids.

Un équipement conçu pour durer

En grande partie constituée d'innox, la machine a été spécialement équipée d'un pied-support lui aussi en inox. Ceci permet des nettoyages fréquents (dans le strict respect des normes d'hygiène imposées en agroalimentaire) en évitant tout risque de rouille ou de blocage de la production.

Un problème, une solution L'optimisation d'une ligne de production

Une entreprise française opérant dans l'univers du textile à vocation médicale (Radiante, groupe BSN Medical) a voulu optimiser sa ligne de production et améliorer la phase d'étiquetage de ses produits. Eticoncept a proposé un système qui a été adopté et mis en œuvre.

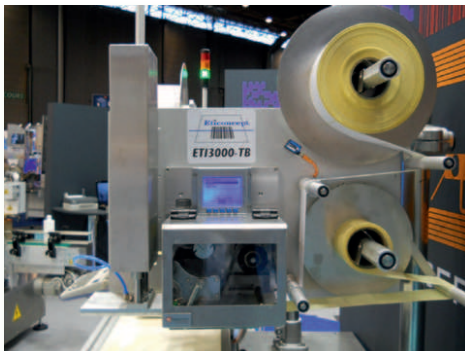
Souhaitant passer d'une pratique manuelle à un process automatisé, l'entreprise a repensé sa ligne de production avec l'aide d'un intégrateur. Dans ce cadre, Eticoncept a apporté son savoir-faire.

Concrètement, la ligne en question comportait une étape de mise en boîtes et d'étiquetage relativement complexe à repenser. Il s'agissait, d'abord, de déposer des étiquettes à la volée en sortie de mise en boîtes, celles-ci n'étant pas encore closes. D'autres étapes devant suivre, ce sont trois postes qui ont été installés. Machine utilisée à chaque fois : l'ETI 3000 TB.

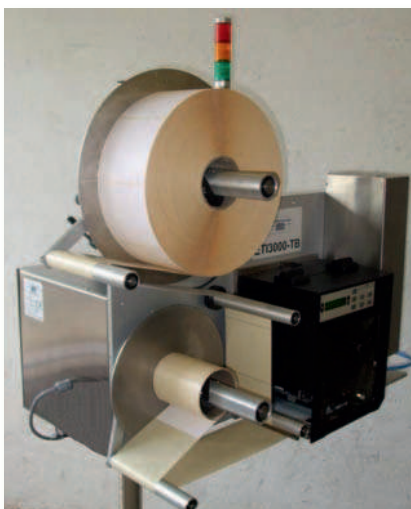
Les trois phases d'étiquetage

Première étape : déposer les étiquettes (directement sur le produit) une fois agrémentées des informations d'identification nécessaires, dont un code-barres. Grâce à ce système, les étiquettes (50 x 25 mm) sont aspirées sur un bras à vérin qui descend ensuite à 1 cm du produit. Les étiquettes sont alors soufflées pour la dépose finale.

Seconde étape : dépose d'une étiquette (70 x 35 mm) de remboursement (la vignette de Sécurité Sociale) sur le côté d'un étui qui est cartonné. Dans cette phase l'étiquette est collée sur le contenant à l'arrêt (il ne défile pas).



● **Modernisation, optimisation et accroissement de la production : trois priorités qui ont conduit ce client d'Eticoncept à revoir tout son système d'étiquetage.**



Agenda

Cinq occasions - lors de cinq salons spécialisés - de rencontrer les équipes d'Eticoncept tant en Province qu'à Paris en 2012.



Rennes du 13 au 15 mars



Paris du 27 au 30 mars



Colmar du 5 au 7 juin



Toulouse du 25 au 27 septembre



Paris du 19 au 22 novembre

Février 2012 - Copyright © Eticoncept

Diffusion électronique et papier
Directeur de rédaction :
Guy Collonge

Réalisation : Eticoncept
9, avenue du Canada BP9
91940 LES ULIS
S.A.S au capital de 100 000 €
Siret : 353 975 790

Tél. : 01.69.28.00.23
Fax : 01.69.28.00.95
Mail : marketing@eticoncept.com
Web : www.eticoncept.com

Conception rédaction :
Proximité Client, Rennes
& Denis Perrin, Paris

Troisième étape : une troisième étiquette (110 x 110 mm) comportant tous les éléments de facturation est placée par-dessous, au dos de l'emballage.

La cadence imposée est de 20 boîtes à la minute. Il est à noter que le système choisi est adaptable à tout format d'emballage.

La satisfaction du client

Cet ensemble, qui fonctionne sans intervention technique depuis début 2011, satisfait le client : « Nous ne disposions pas d'assez de capacité et nous lançons beaucoup de nouveaux produits : c'est pourquoi nous avons décidé de tout revoir et d'en finir avec notre ligne qui avait déjà une vingtaine d'années. Côté étiquettes de remboursement, par exemple, il fallait prendre en compte les normes (qui évoluent). D'une manière générale nous souhaitons atteindre une lisibilité plus grande et plus adaptée aux besoins de nos clients. Aujourd'hui nous sommes satisfaits du dispositif actuel qui a été mis en service en février de l'année dernière, ce qui nous donne un certain recul pour en mesurer l'efficacité » explique Sébastien Lepontois, responsable « méthodes et maintenance » chez Radiante.



Rencontrez ETICONCEPT dans les salons

Pour échanger, découvrir, étudier de nouveaux projets

• Du 13 au 15 mars, CFIA à Rennes

Situé au coeur de la première région agroalimentaire européenne, le CFIA est le rendez-vous des professionnels du secteur issus de toutes les fonctions d'usine. Pour l'édition 2012, 12.500 visiteurs venus de toutes les filières de l'industrie agroalimentaire sont attendus. **Stand d'Eticoncept : D15, hall 4.**

• Du 27 au 30 mars, STIL, Paris Nord-Villepinte, hall 6

Ce salon international cible les acteurs du transport de marchandises et des services logistiques. Eticoncept y participera en partenariat avec Datamax O'Neil. **Stand n° U 104.**

• Du 5 au 7 juin, SEPEM Colmar

Cette 4^{ème} édition régionale du Salon des Services, Equipements, Process Et Maintenance va réunir plus de 400 exposants répondant aux préoccupations techniques et pratiques des entreprises qui s'y rendent en nombre. **Stand d'Eticoncept : D15 - Hall 3 .**

• Du 25 au 27 septembre, SEPEM Toulouse

Ce sera la première édition toulousaine du Salon des Services, Equipements, Process Et Maintenance selon une formule qui a réussi, en d'autres lieux, à intéresser un grand nombre d'entreprises, notamment en attente de solutions concrètes et adaptées telles que celles que propose Eticoncept dans sa spécialité.

• Du 19 au 22 novembre, Emballage, Paris Nord-Villepinte

Cette année, « Emballage » fêtera sa 40^{ème} édition. Au fil du temps, cette manifestation a confirmé son positionnement de grand rendez-vous international des acteurs de l'emballage (1.300 exposants) avec leurs clients. Le salon qui se déroule aux portes de la Capitale française est un haut lieu de l'innovation.