



Le Salon des Solutions & Equipements d'Emballage, de Conditionnement, de Stockage & de Manutention pour l'Industrie et la Distribution

Rendez-vous sur notre Stand :
D O21 hall 9

Pour un client opérant dans la fabrication de pâtes alimentaires, un intégrateur a fait appel à Eticoncept pour résoudre une problématique d'étiquetage de cartons en sortie de ligne, problématique soumise à une contrainte majeure : opter pour un système à la fois fiable et simple capable de fonctionner avec un minimum d'interventions techniques en cours de production.



La solution AL 775 choisie

Lyon

Eticoncept au salon Europack

Europack : le salon à ne pas manquer ! Eticoncept est présent au rendez-vous de cette biennale incontournable pour les entreprises qui comptent dans l'univers de l'emballage.

Grand rendez-vous des professionnels du secteur de l'emballage, du conditionnement, du stockage et de la manutention, le salon Europack-Euromanut (du 17 au 19 novembre à Eurexpo-Lyon) est dédié à tous les acteurs nationaux de la filière. Près de 250 exposants et sociétés représentés ont annoncé leur participation à l'événement (dont c'est la 15ème édition) qui accueille près de 9 000 visiteurs.

« En fédérant l'ensemble de la profession, Europack-Euromanut apporte des réponses sur mesure et performantes aux problématiques d'emballage, de conditionnement, de manutention, d'environnement et de stockage les plus complexes » expliquent fort justement les organisateurs de la manifestation...

C'est pourquoi Eticoncept y trouve tout naturellement sa place (Stand D O21, hall 9).

Un Problème → une Solution

La mise en place d'un système autonome

Le problème : il s'agissait, dans le courant de cet automne 2009, d'installer une dizaine de systèmes en Afrique du Nord dans deux usines du secteur agroalimentaire. Les spécificités de l'activité en question nécessitaient une forte personnalisation de l'offre par l'élaboration d'un outil intelligent et autonome, entre autres qualités requises.

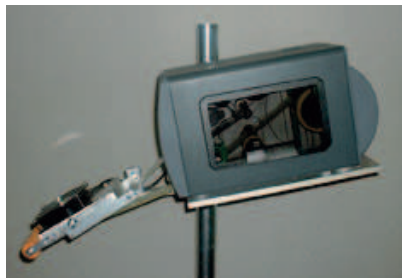
Globalement, la technologie choisie par Eticoncept est donc allée vers un système qui joue la carte de la simplicité afin d'éviter toute intervention technique complexe en cas de problème en cours d'exploitation. La notion d'autonomie optimale est rapidement apparue comme une priorité pour que les lignes de fabrication fonctionnent selon les attentes du client.

De ce fait, Eticoncept a mis au point un matériel qui répond à ce type d'exigence dans le cadre d'une offre financièrement attractive. L'une des caractéristiques du concept ainsi mis en place répond en effet à un souhait de l'acheteur dont les budgets étaient limités (soit une économie de près de 25 % par rapport à d'autres options possibles).

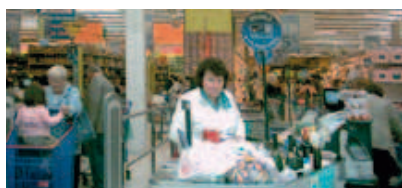
Ainsi, les lignes du fabricant de pâtes bénéficient-elles d'un procédé souple et réellement nouveau, hors réseau informatique avec une base de données véhiculée par une clé USB. « On peut ainsi apprécier une simplicité des plus performantes allée de la haute technologie au service de l'industrie » expliquent en substance le responsable du projet chez Eticoncept.

La solution : il a donc été choisi d'adapter un AL 775, la programmation des imprimantes étant rendue indépendante. On aura d'abord créé des masques d'étiquettes à l'aide du logiciel Winetiq 4 pour aboutir à une copie des fichiers sur une clé USB.

Une fois cette tâche réalisée, côté imprimante l'intervention s'articule ainsi : copie des fichiers de la clé USB dans sa mémoire, lancement de la fonction autonome MCL. (macro langage) choix du masque à imprimer, saisie de la quantité d'étiquettes à imprimer puis impression (les données de lot et de D.L.U.O seront calculées automatiquement).



Vue latérale du système AL 775



L'appareil utilisé

Le système AL 775 utilisé ici intègre une imprimante Legi 700 M 4208 et un applicateur permettant une impression d'étiquettes adhésives et une pose par « léchage » lors du passage du carton.

Caractéristiques de l'imprimante standard : transfert thermique industriel M-4208 avec tête d'impression 8 dots pour une vitesse pouvant aller jusqu'à 200 mm/seconde.

Afficheur et MCL intégrés : pour une taille de support à imprimer en largeur de 25 mm à 118 mm et en hauteur d'étiquette de 6 mm à 2475 mm (largeur maxi d'impression : 104 mm).

Il y a 9 polices de caractères, dont une proportionnelle.

Côté applicateur, on utilise un système de maintien de l'étiquette par ventilateur intégré pour une vitesse de dépose allant jusqu'à 50 m/mn.

● Plus de confort au travail

Eticoncept pense aux hôtesse de caisses !

Les hôtesse de caisse de la grande distribution sont amenées à soulever des quantités impressionnantes de produits en tous genres au fil des clients qui passent en caisse. Résultat : une fatigue et des problèmes physiques divers peuvent surgir. Leur santé est donc en cause et, parallèlement, la gestion du personnel se complexifie du fait des arrêts maladies et des handicaps liés à une telle situation.

Face à ce réel problème, la commission technique nationale (CTN) des services, commerces et industries de l'alimentation (SCIAL) a établi la recommandation R440 afin qu'à terme, les articles de plus de 8 kgs ne soient plus manipulés comme cela a été le cas jusqu'ici.

Nous répondons positivement à la recommandation.

Répondant à cette légitime préoccupation qui relève de la santé publique et de l'introduction de meilleures pratiques dans le monde du travail, Eticoncept est à même d'apporter des solutions techniques adaptées et personnalisées, selon le contexte et les objectifs des entreprises du secteur. Différentes options existent, dont le système de l'étiquette Gencod détachable, par exemple, ou un étiquetage face/coté ou en angle ...

Le CTN recommande en outre que les code-barres soient accessibles, très lisibles et – si possible – imprimés sur toutes les faces du produit. C'est dire si un étiquetage correctement conçu joue un rôle accru et insoupçonné, au bout du compte, dans la qualité du service apporté au client.

● Nouveauté !

Robuste et rapide : La gamme Xi4 signée Zébra

Partenaire privilégié de Zébra (voir notre encadré à ce sujet), Eticoncept attire l'attention de ses clients sur la gamme des imprimantes Xi, dont les Xi4™, proposées par cette marque réputée.



La version 140Xi4™

ETICONCEPT

Partenaire opérationnel de Zébra



Afin de garantir une compétence technique renforcée, Zébra a désigné un nombre réduit de sociétés dotées du statut ZASP. C'est l'un des atouts d'Eticoncept.

Ce statut de centre SAV implique pour Eticoncept de proposer un service et un savoir-faire de haut niveau avec quatre priorités en termes d'organisation et de service :

- Disposer d'un minimum de 5 techniciens formés à l'ensemble de la gamme.
- Assurer, dans le cadre de la garantie constructeur d'un an, un dépannage sous 5 jours à réception du matériel.
- Disposer d'un stock important de pièces détachées.
- Assurer localement et avec réactivité, la satisfaction des utilisateurs.

Important :

Eticoncept est habilité à pratiquer rapidement des échanges standards sous garantie pour pièces et têtes.

Sachez que les imprimantes de la gamme Xi de Zébra sont conçues pour produire des volumes importants en toute fiabilité.

Cette capacité se double de qualités appréciables dont une solidité et une durabilité à la mesure des lignes de production auxquelles les imprimantes sont associées.

Ainsi, les Xi4™ permettent-elles de booster la productivité avec en outre une haute qualité d'impression. Faciles à intégrer à de très diverses configurations, les imprimantes en question offrent de nombreuses options de connexion.

A noter : elles peuvent être gérées à distance avec ZebraLink™ Solutions.

Cette gamme apparaît comme parfaitement adaptée à des fonctions désignées telles que l'étiquetage d'activités/produits en cours de fabrication, la gestion d'inventaire, l'étiquetage pour l'identification des produits, l'étiquetage de réception, d'expédition et de suivi d'immobilisations ou plus globalement, de logistique.

Une qualité optimisée

Les Xi4™ possèdent 6 points forts :

- Une qualité d'impression constante grâce à « un diagnostic embarqué »
- Une impression rapide, jusqu'à 356 mm par seconde (110Xi4™ et 140Xi4™)
- Un panneau de contrôle en façade doté d'un écran LCD avec menu personnalisable
- Une connexion Fast Ethernet 10/100 en standard
- Des alertes réseau/LCD améliorées en cas de niveau faible des consommables
- Une compatibilité RFID par défaut (110Xi4™)

Le succès est au rendez-vous

On comprendra alors pourquoi le succès est au rendez-vous puisque plus de 200 000 imprimantes Xi ont été livrées, fortes de leur fiabilité dans les applications même les plus exigeantes. Leur mise en œuvre et leur utilisation sont facilitées par une nouvelle technologie qui anticipe avec précision la fin des rubans et des consommables. Cette caractéristique, parmi d'autres qualités, ouvre la possibilité de planifier les remplacements en vue de minimiser les interruptions : un réel atout au service de la productivité des entreprises choisissant d'opter pour les Xi.

Ayant donc fait largement leurs preuves, les Xi confortent particulièrement leurs positions avec les Xi4™ d'intégration facile : les alliances stratégiques passées par Zébra avec des leaders de l'édition de logiciels (dont SAP et Oracle) simplifient grandement les mises en place en cohérence avec les systèmes propres aux entreprises.

● **Un Problème → une Solution**

Un étiquetage associé à un projet d'automatisation

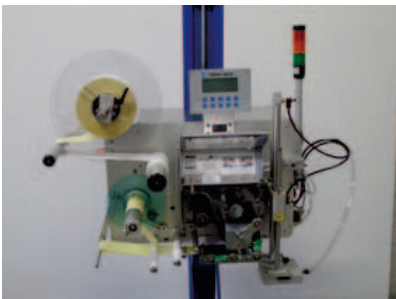
Le problème : dans le cadre d'un changement de mode de fonctionnement où l'automatisation des tâches devait prendre une place croissante, une partie de la ligne de production d'un fabricant de menuiseries industrielles devait accueillir un système d'étiquetage en code barres nécessaire au bon fonctionnement de la chaîne.

Devant s'insérer harmonieusement, la solution d'étiquetage choisie a donc fait l'objet d'une proposition circonstanciée et adaptée aux besoins exprimés.

Ce modèle, nouvellement proposé par ETICONCEPT, permet une application de l'étiquette « à la volée » lors du passage de l'emballage. L'impression et la pose sont réalisées en temps réel : la dernière étiquette imprimée est celle qui est posée sur le produit.



La solution proposée,
APV3000 NV



Novembre 2009 - Copyright © Eticoncept

Diffusion électronique et papier
Directeur de rédaction :
Guy Collonge

Réalisation, Eticoncept
9, avenue du Canada BP9
91940 LES ULIS
S.A.S au capital de 100 000 €
Siret : 353 975 790

Tél. : 01.69.28.00.23
Fax : 01.69.28.00.95
Mail : eticoncept@eticoncept.com
www.eticoncept.com

Conception rédaction :
Proximité-Client Rennes
& AMP Marseille

... suite

L'entreprise cliente souhaitait être conseillée et orientée avant de s'occuper elle-même de la partie informatique. Via son expertise Eticoncept lui a donc recommandé un système (voir si dessous), et fait bénéficier de son expérience dans ce domaine, incluant un GPAO et un automate de ligne. Sur la ligne automatisée ainsi créée, explique le directeur technique de Righini, la pose d'étiquettes avec code-barres devait s'effectuer juste après la mise en forme de la porte et avant d'autres étapes participant à l'achèvement du produit. L'utilité du code-barres dans le cas présent : indiquer aux machines les tâches restant à accomplir, chaque objet transportant donc avec lui les informations nécessaires à la suite de sa fabrication.

Avant que ce système ne soit adopté, la procédure était semi-automatique et comportait une intervention humaine. L'avantage du process choisi : il permet d'éviter d'éventuelles erreurs en cours de fabrication, l'ensemble de la ligne étant reliée à une mémoire centrale dûment programmée. Outre un accroissement de la qualité par une limitation des risques d'erreurs, avec ce système un gain sensible de productivité a été obtenu.

La solution : le système proposé a été celui de l'AP 3000 NV. Il comporte un module d'impression et un applicateur pneumatique permettant l'impression d'une étiquette adhésive et la pose immédiate de celle-ci par «turbo-jet» sur un objet en mouvement ou fixe avec ou sans contact physique avec celui-ci. Dans le cas présent l'appareil correspondait parfaitement à la problématique posée.

Le tout est monté sur un châssis en fonte d'aluminium avec capotage de la partie électronique en inox incluant des connecteurs industriels pour les entrées et sorties. Taille des étiquettes traitées : minimum de 25 x 20 mm et maximum 183 x 210 mm (diamètre du rouleau d'étiquettes maxi en standard : 300 mm sur mandrin 76 mm, ce qui correspond pour une étiquette de 30 mm de haut à environ 15 000 étiquettes par bobine).

Le système comprend un clavier avec afficheur déplaçable et orientable indiquant le nombre de poses par minute, et le nombre d'étiquettes posées en mode opérateur. Pas moins de 99 programmes sont mémorisables.

L'applicateur turbo-jet, quant à lui, est un procédé pneumatique de pose sans contact avec le produit. Ici, l'étiquette est décollée de son support, puis aspirée par la plaque de dépose et projetée sur le produit.

Le système accueille un bloc offrant une vitesse d'impression allant jusqu'à 300 mm/sec, avec tête d'impression 200 ou 300 dpi, procédé thermique direct (ou transfert thermique : bobines de film de 600 m) et écran graphique ¼ VGA LCD rétro-éclairé.



Vous avez une question, un projet, Eticoncept et ses conseillers en région sont à votre entière disposition. Tél. : 01 69 28 00 23
Vous souhaitez des exemplaires supplémentaires de cette newsletter, contactez nous!

Eticoncept :
Votre spécialiste pour une IDentification réussie